



Unsere Versorgungsgebiete

Wir haben Zulassungen aller Krankenkassen und Pflegekassen zur Versorgung nach SGB V und SGB XI, hauswirtschaftliche Versorgung und Pflegeberatung.

Wir versorgen im Gebiet



FRIZ Pflegedienst besteht aus einem Team mit jahrelanger Erfahrung in Pflege, Beratung und im Umgang mit MENSCHEN.

Der Mensch steht im Mittelpunkt. Wir begegnen dem Menschen mit Offenheit, Herzlichkeit, Respekt und Zeit.

Unsere Motivation

Eine Pflegekraft, max. Persönlichkeit. Mit diesen Zielen identifizieren wir uns und setzen dies in unserem täglichen Geschäft in die Praxis um. Wir pflegen unsere Kunden so, wie auch wir gepflegt werden möchten!

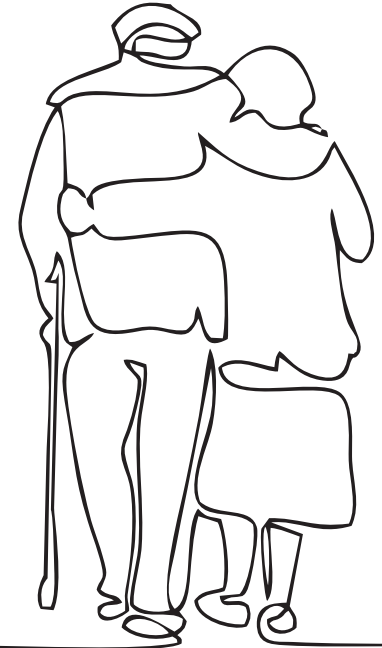
Uns Erreichen Sie

FRIZ Pflegedienst

Büro

Paul-Lörcher-Str. 1
72768 Reutlingen - Oferdingen
Tel.: 07121/ 161 08 07 Fax: 07121/ 161 08 07
Mail: service@frizpflege.de

FRIZ



Pflegedienst

Immer

für Sie da

Sie haben Fragen?

07121 / 161 08 07

Versorgungsgebiete

- Walddorfhäslach
- Pliezhausen
- Gniebel
- Oferdingen
- Reutlingen
- Mittelstadt
- Metzingen
- Dettingen
- Frickenhausen
- Neuffen
- Beuren
- und Umgebung

www.frizpflege.de

Ganzheitliche Professionalität

FRIZ Pflegedienst steht für einen Pflegedienst, der den Mensch in seiner Ganzheit erfasst. Mit seiner Vergangenheit, Gegenwart und Zukunft, unabhängig von seiner Hautfarbe, Herkunft, Weltanschauung, Nationalität, Religion, seiner körperlichen, geistigen und seelischen Verfassung. Nicht nur im Alter wird eine umsorgende Hand immer wichtiger. Auch bei ungeahnten Schicksalsschlägen oder bei einer plötzlichen Pflegebedürftigkeit ist es entscheidend jemanden zu haben, der einem den Rücken stärkt und ein offenes Ohr hat.

Klarheit bringt Vertrauen

Wir sind darauf bedacht alle Beteiligten mit einzubeziehen. Unsere Bemühungen sind darauf ausgerichtet, dem Kunden einen ständigen Wechsel von Pflegepersonal weitestgehend zu ersparen. Somit haben Sie einen Ansprechpartner. Das schafft Vertrauen auf beiden Seiten.

Würdevolle Betreuung

Wir betreuen und versorgen respektvoll. Bei unsere Arbeit begegnen wir den Menschen mit Offenheit, Herzlichkeit, Ehrlichkeit, Respekt und Zeit. Der Mensch ist für uns eine Einheit aus Körper, Geist und Seele, beeinflusst von seiner Umwelt und dem Gelebten und Erlebten. Wir begegnen jedem Menschen mit Würde und stellen ihn in den Mittelpunkt unseres Denkens und Handelns.

Menschlichkeit, ein wertvolles Gut

Der zwischenmenschliche Kontakt und der Aufbau von Vertrauen ist einer der Hauptbestandteile von qualitativvoller Pflege. Mit flexibel und individuell auf Ihre Bedürfnisse abgestimmte Leistungen sind wir für Sie da.

Unser Qualitätsmanagement erlaubt uns ein vielseitiges Portfolio rund um den Pflegedienst. Auch kurzfristige Einsatzmöglichkeiten sind für uns alltäglich.

In den Fällen, in denen die Finanzierung nicht ausreichend gewährleistet ist, suchen wir für unsere Kunden in Zusammenarbeit mit deren Angehörigen nach individuellen Möglichkeiten.



Unser Angebot

- Körperpflege
- Behandlungspflege
- Betreuung
- Hauswirtschaftliche Hilfe
- Begleitung im Alltag
- Medizinische Betreuung
- Verhinderungspflege
- Soziale Betreuung
- Beratung für Patient und Angehörige